

**A.3 UNIONE DELLA ROMAGNA FAENTINA**  
Comune di Faenza

Studio Tecnico geom.CAVINA - MONTEVECCHI

corso Matteotti 27 arch.PAGANI fax 0546-680247  
Faenza tel.0546-28197

Piano Particolareggiato  
relativo alla scheda di PRG n.167  
"Area Casino - Plocci" - SUB COMPARTO B

UBICAZIONE: Via Pana

COMMITTENTE  
GIMO SRL in liquidazione

Immagine Aerea  
Immagine Fotografica

Fig.61 Mapp.35-36-103-105

Con la consulenza specialistica di:  
TOPOGRAFIA -Studio Topografico Faenza  
VALUTAZIONE AMBIENTALE ED ACUSTICA -Ing. Corri Faenza  
GEOLOGIA -Dott. Geol. Mirasoli Selsano  
RETI FOGGARE-DRICHE  
ILLUMINAZIONE PUBBLICA -Studio Energia

Rapp. 1:1000

PROGETTISTA

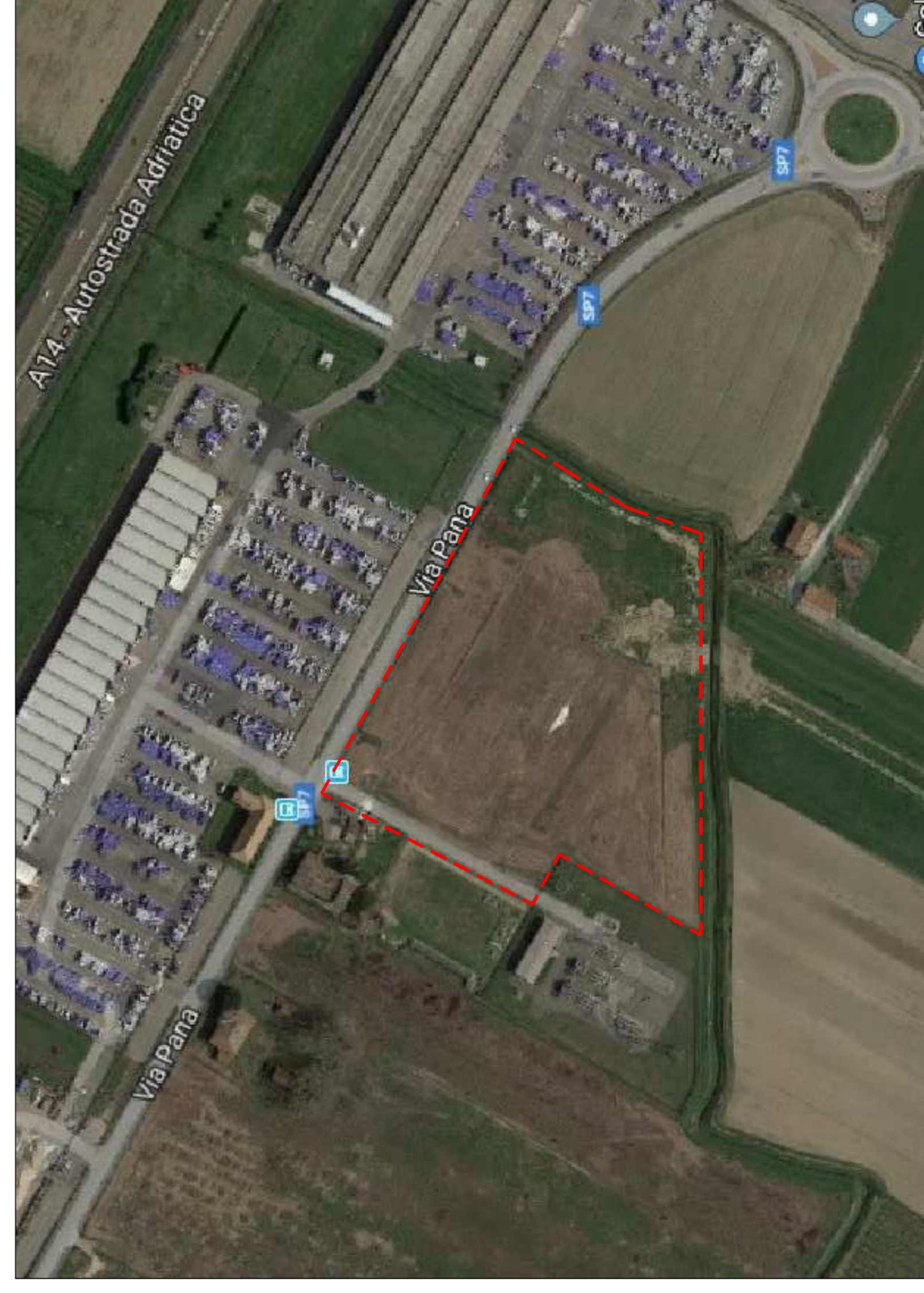
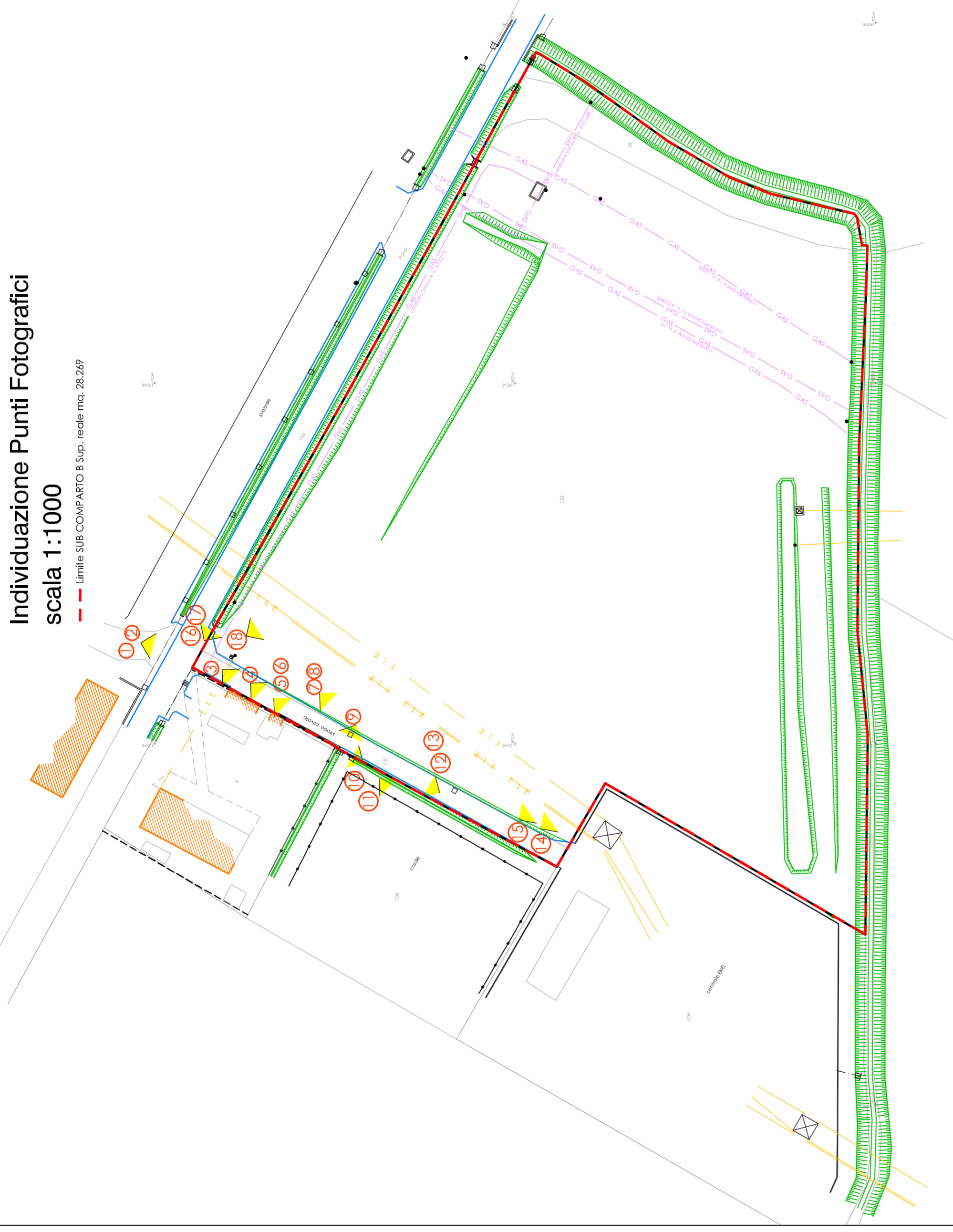


Immagine Vista Aerea

--- Limite SUB COMPARTO B Sup. recile mq. 28.249



Individuazione Punti Fotografici

scala 1:1000

--- Limite SUB COMPARTO B Sup. recile mq. 28.249

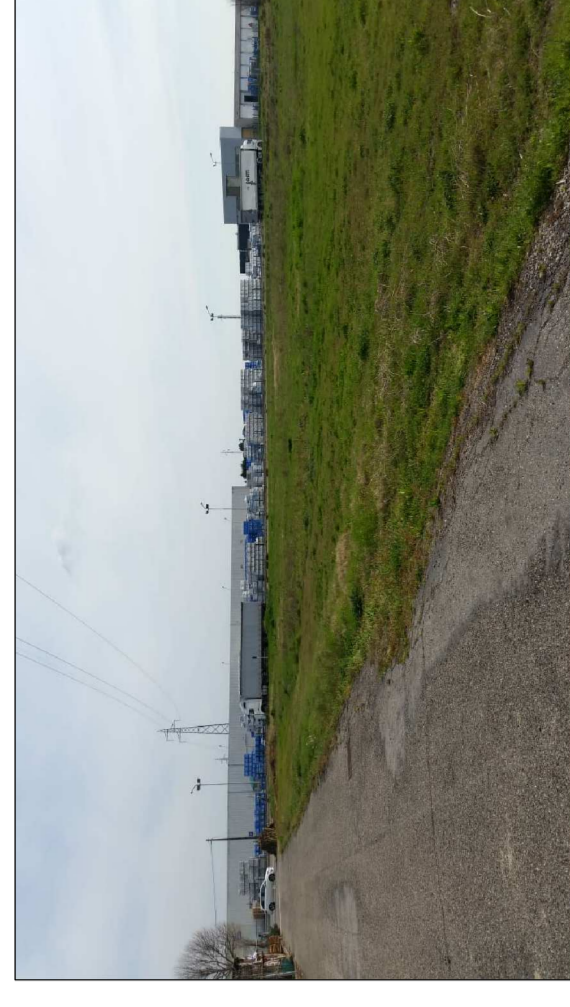


FOTO N.1

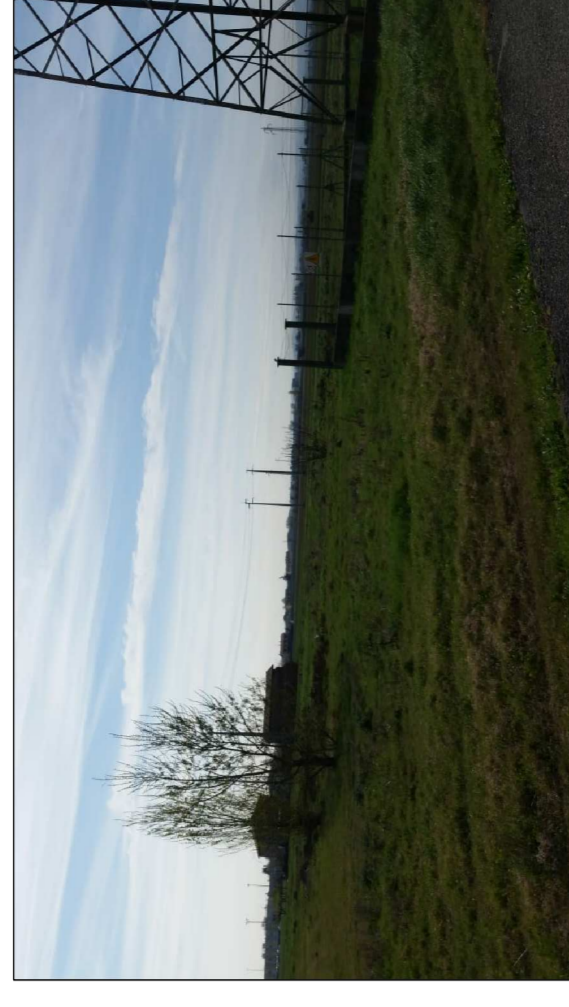


FOTO N.2

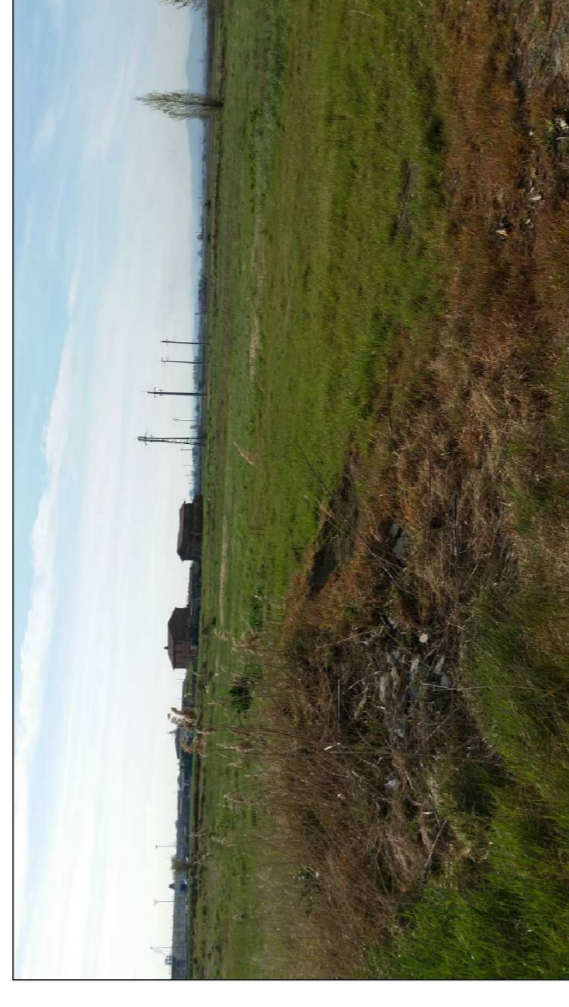


FOTO N.3

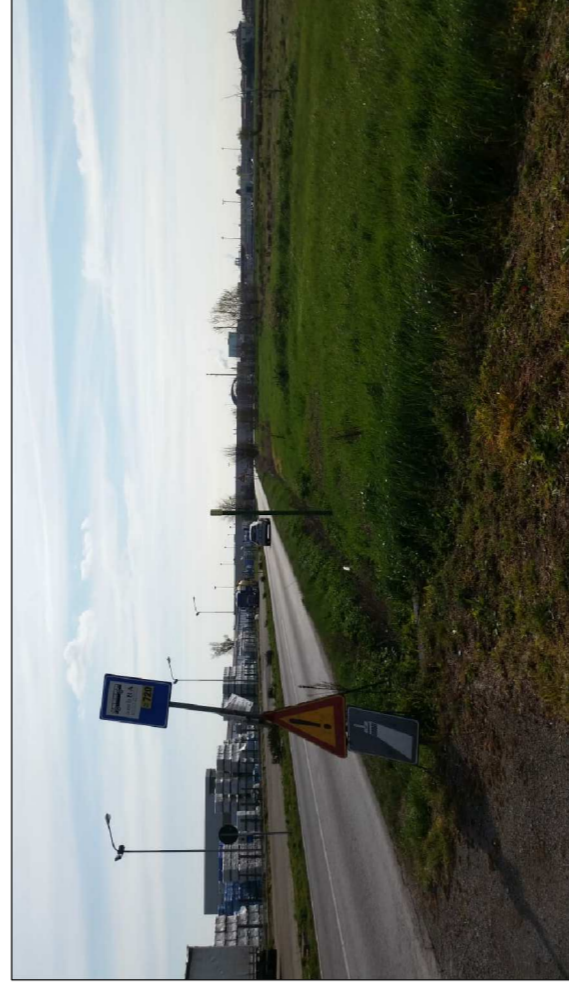


FOTO N.4



FOTO N.5



FOTO N.6

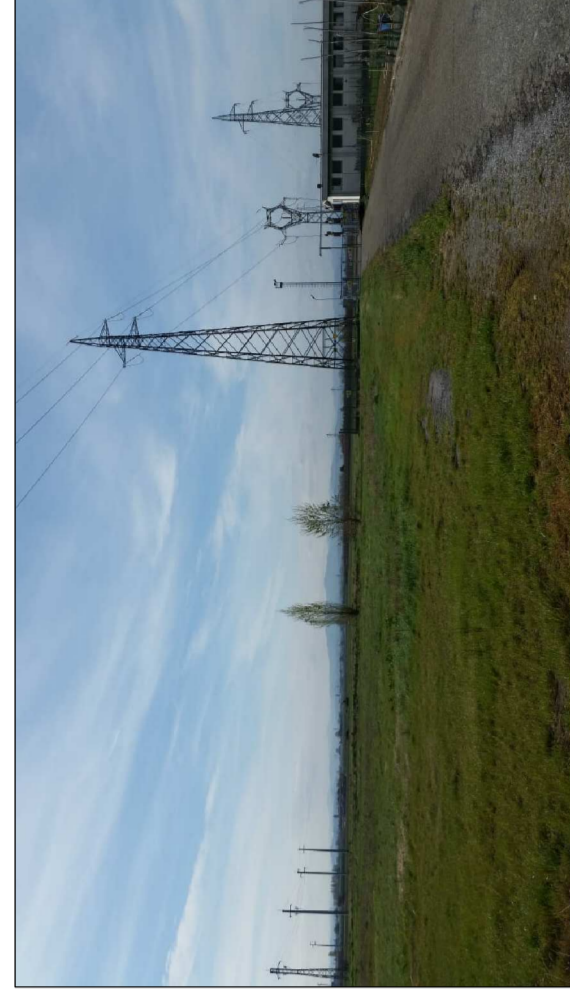


FOTO N.7

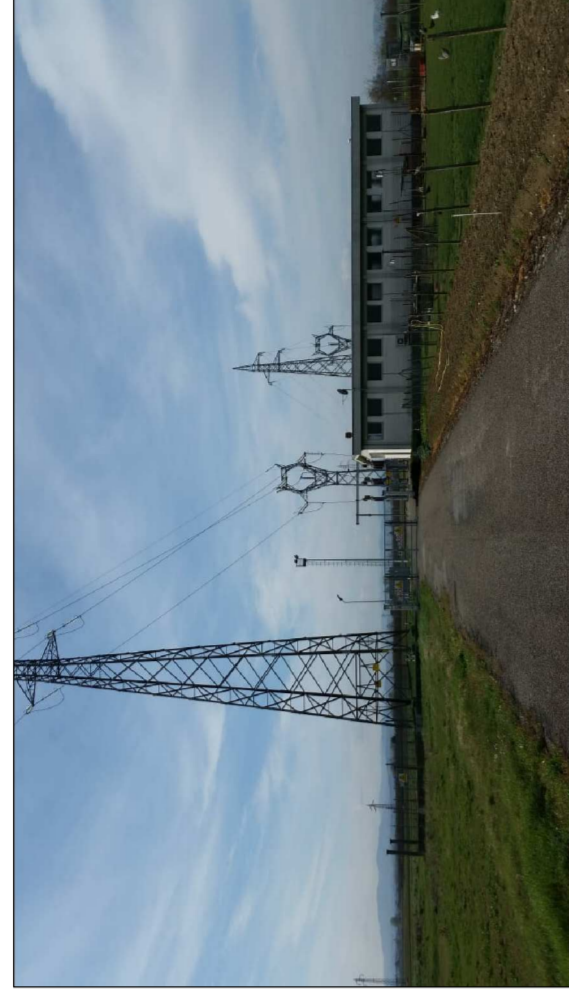


FOTO N.8

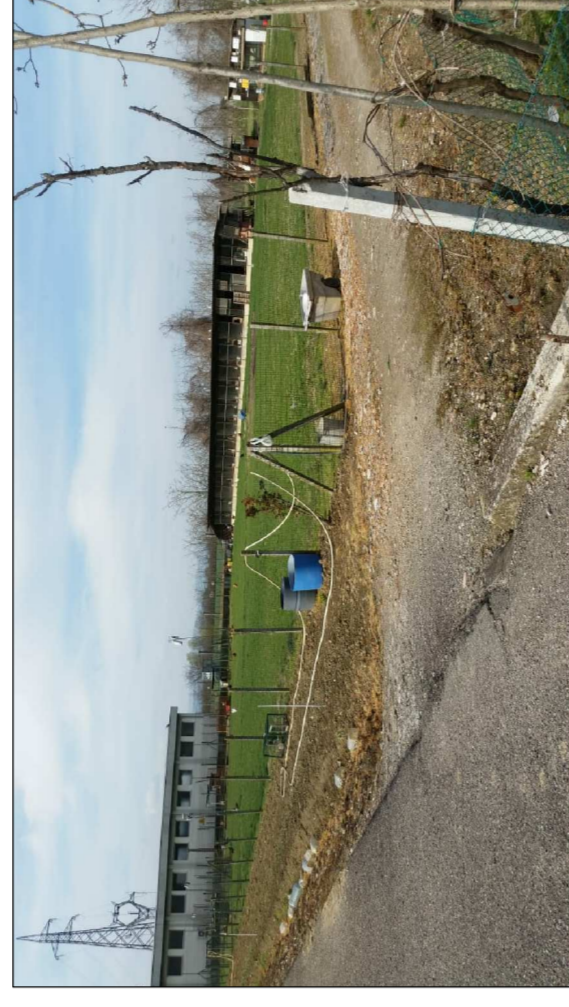


FOTO N.9



FOTO N.10



FOTO N.11

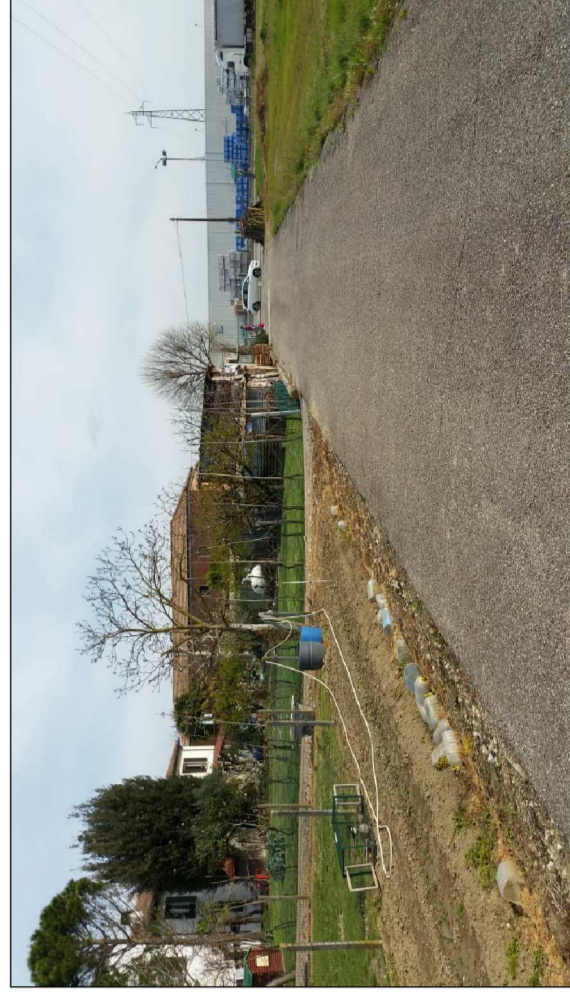


FOTO N.12

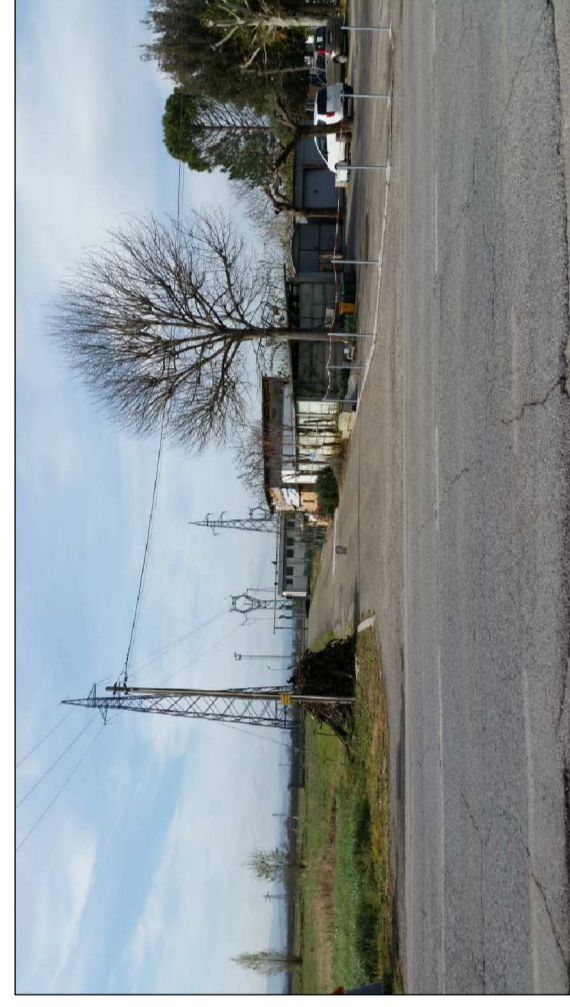


FOTO N.13



FOTO N.14



FOTO N.15

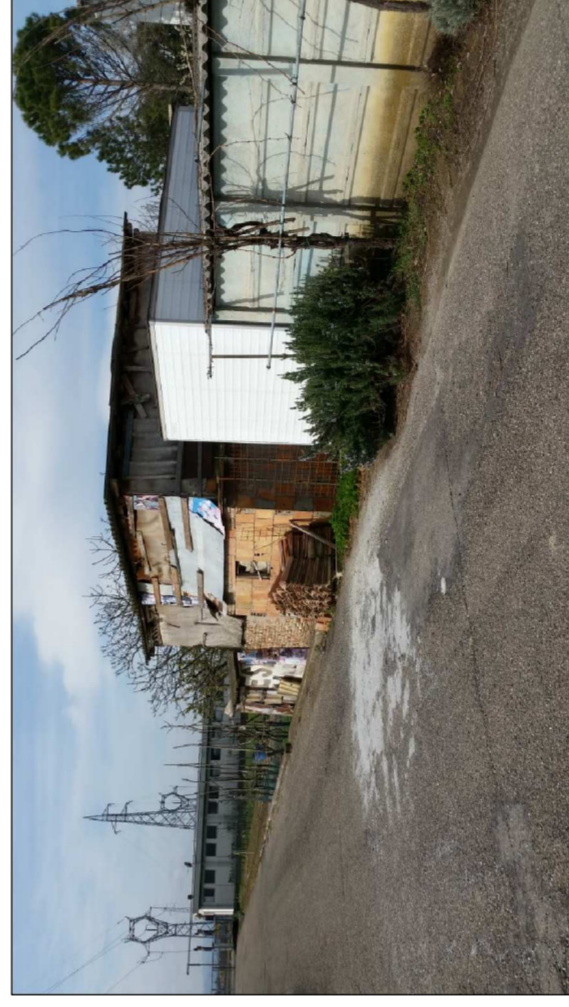


FOTO N.16



FOTO N.17



FOTO N.18